

# Modelování a řízení dopravních sítí

- nový projekt

- navazuje na

- ◆ Náhodné procesy a jejich aplikace v dopravě
- ◆ Modelování dopravních systémů

- vedoucí

- ◆ Ing. Ivan Nagy, CSc.
- ◆ Ing. Bc. Jitka Kratochvílová
- ◆ Ing. Tomáš Tichý, PhD.



# Studenti na projektech

- Tereza Blehová
- Bc. Tomáš Jícha
- Bc. Tomáš Šemnický
- Pavel Doubek
- Jiří Cihlář
- Jan Ondrák
- Klára Menglerová
- Jakub Wosyka



◆ Další informace: <http://fd.cvut.cz/Personal/Nagy>



# Teorie a algoritmy

- teorie pro aplikaci v konkrétní dopravní úloze
- zpracování teorie do algoritmů
- přizpůsobení obecných algoritmů dopravní úloze

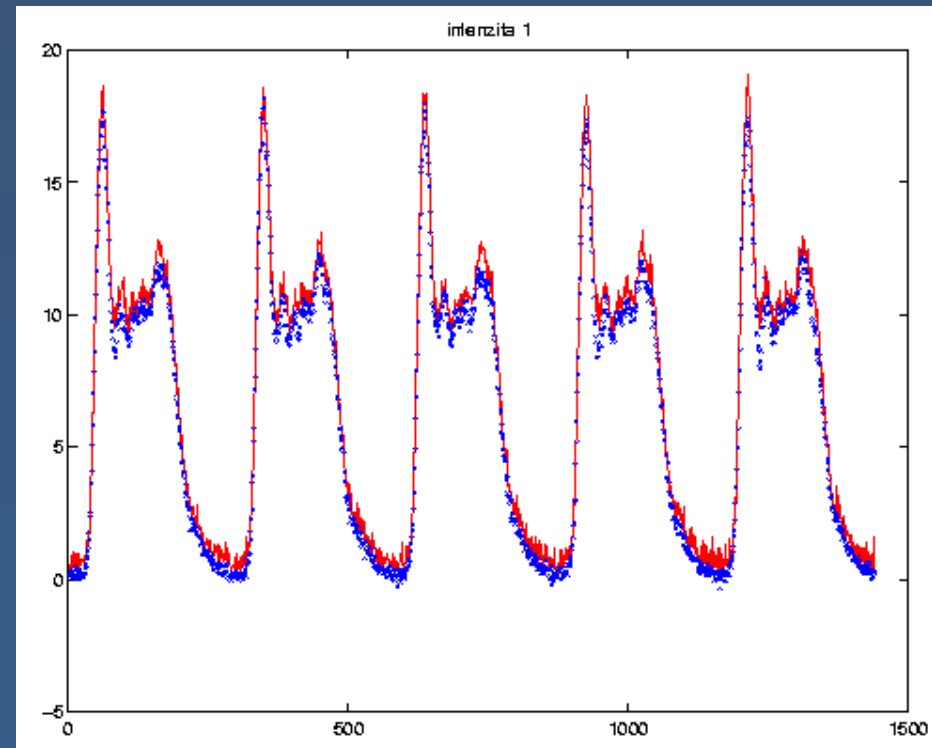
$$D(f \| g) = \int f \ln \left( \frac{f}{g} \right)$$

```
clc;
load DATA;
f=DATA(1,:);
g=DATA(2,:);
ndat=length(f);
sum=0;
for t=1:ndat
    sum=sum+f(t)*ln(f(t)/g(t));
end
```



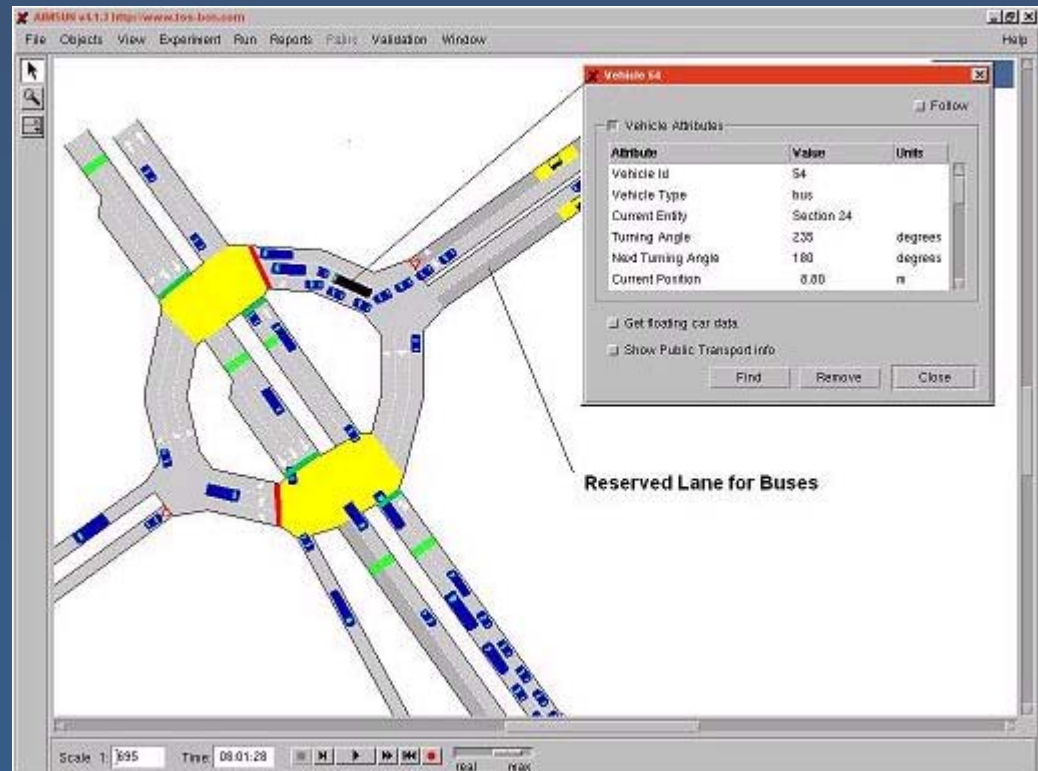
# Testování

- programování a ladění algoritmů automatického řízení
- sběr a testování dopravních dat
- ověření algoritmů na reálných datech



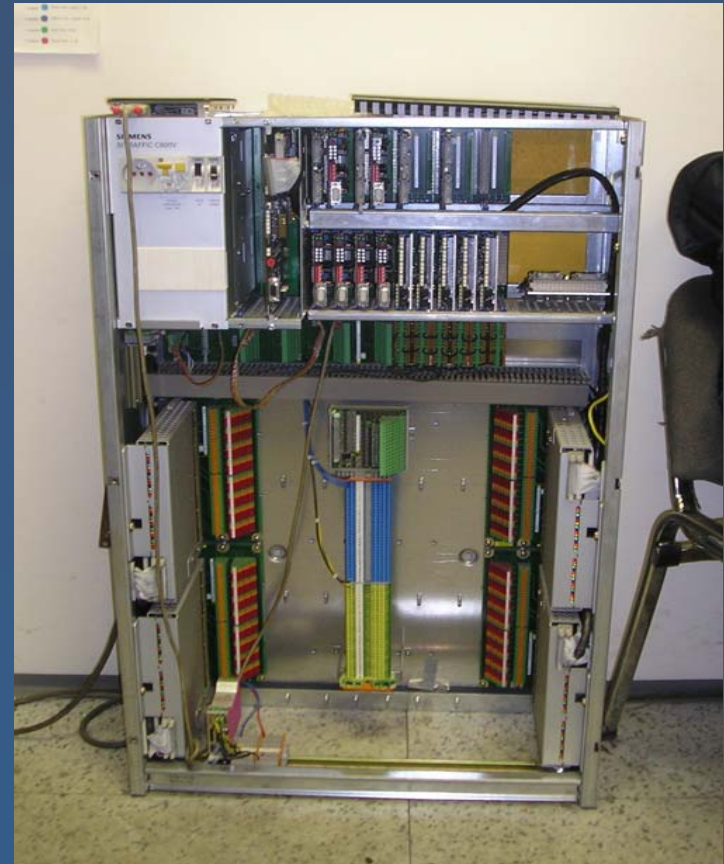
# Simulace

- testování algoritmů automatického řízení
- předpověď dopravní situace
- informace pro dopravní operátory



# Implementace

- převod algoritmů do SW dopravních řadičů
- realizace automatického řízení v praxi



Zaujalo vás některé téma projektu

# Modelování a řízení dopravních sítí?

Kontaktujte nás:

[nagy@fd.cvut.cz](mailto:nagy@fd.cvut.cz),  
[jkratoch@utia.cas.cz](mailto:jkratoch@utia.cas.cz),  
[tichyt@eltodo.cz](mailto:tichyt@eltodo.cz)

